



## 相關辦法

- ✓ 大陸地區學歷採認辦法 - 法規條文內容連結.
- ✓ 大陸地區大學學歷甄試作業要點 - 法規條文內容連結.
- ✓ 試場規則及違規處理辦法.
- ✓ 大陸地區大學及高等教育機構認可名冊(114年6月20日 臺教高(五)字第1140061685號函公告).
- ✓ 不予採認之醫療法所稱醫事人員相關之大陸地區高等學歷名單.
- ✓ 臺灣地區與大陸地區人民關係條例.

點選

大陸地區大學學歷查證【最新資訊】請逕至<https://mewtwo.nchu.edu.tw/enroll/vmhd>查詢。

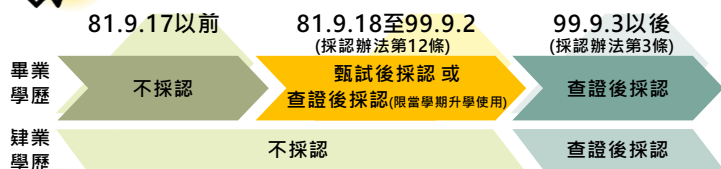
承辦單位：國立中興大學 教務處招生暨資訊組

Email : [emhd@nchu.edu.tw](mailto:emhd@nchu.edu.tw)

Phone : 04-22851900

地址：402202 台中市南區興大路145號 行政大樓 1 樓

## 採認依據及原則 (採認辦法詳QR Code ①)



## 申辦方式

- 【非升學用途】自行向承辦單位申請查證或報名甄試  
大學學歷：申請查證詳QR Code ②；報名甄試詳QR Code ③  
專科學歷：申請查證或報名甄試詳QR Code ④
- 【升學用途】由錄取學校向承辦單位申請查證  
含81.9.18至99.9.3赴陸就讀並已通過國內大學入學考試相當通過甄試者，該學歷證明以作為當學年度該校升學之用為限。

## 查證時程

- 線上隨時受理  
每季提教育部大陸地區大學學歷查證及甄試小組確認(約1、5、8、10月中旬)
- 約於各季會後2至3週後取得學歷認定函(如規劃報考國家考試者應留意時程)

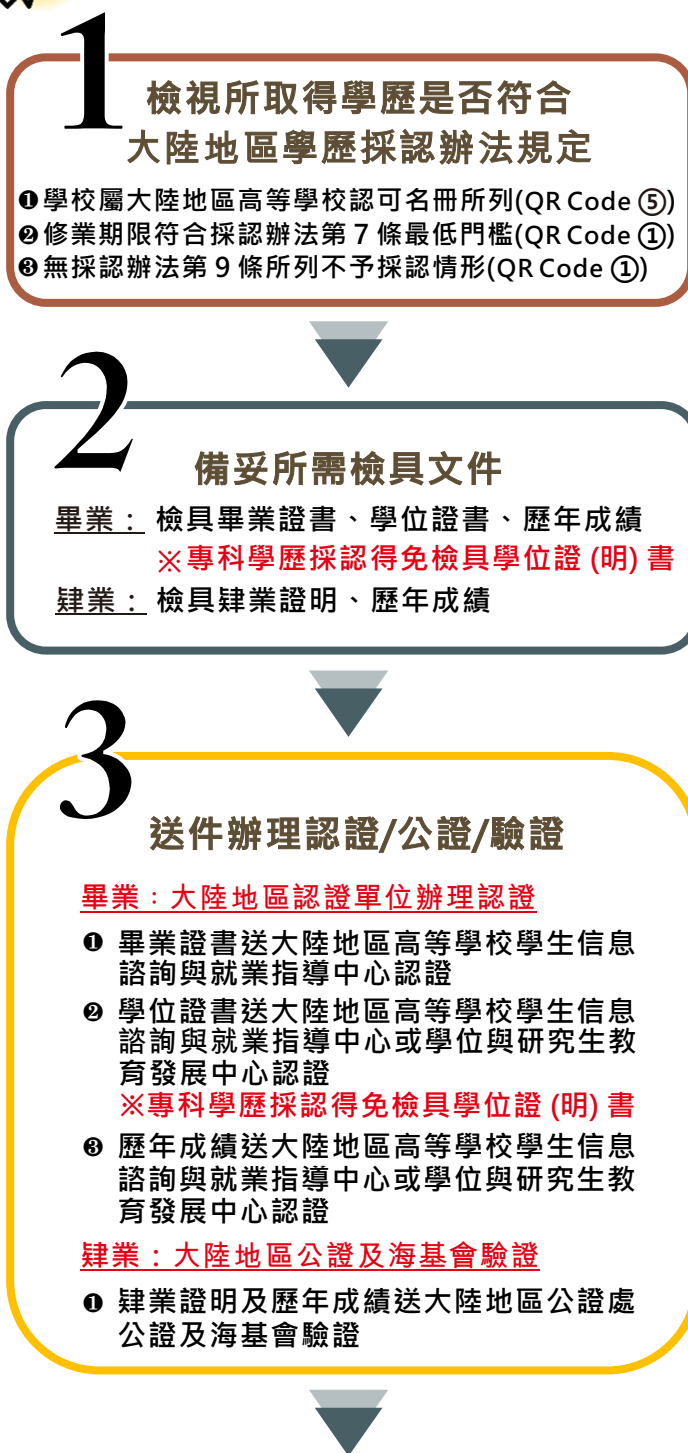
## 甄試時程

- 大學學歷  
上半年度12月報名(碩博士3-4月論文審查及口試)  
下半年度6月報名(學士9月筆試,碩博士9-12月論文審查及口試)
- 專科學歷:7月報名,11月考試
- 約於放榜後2至3週後取得學歷認定函(如規劃報考國家考試者應留意時程)

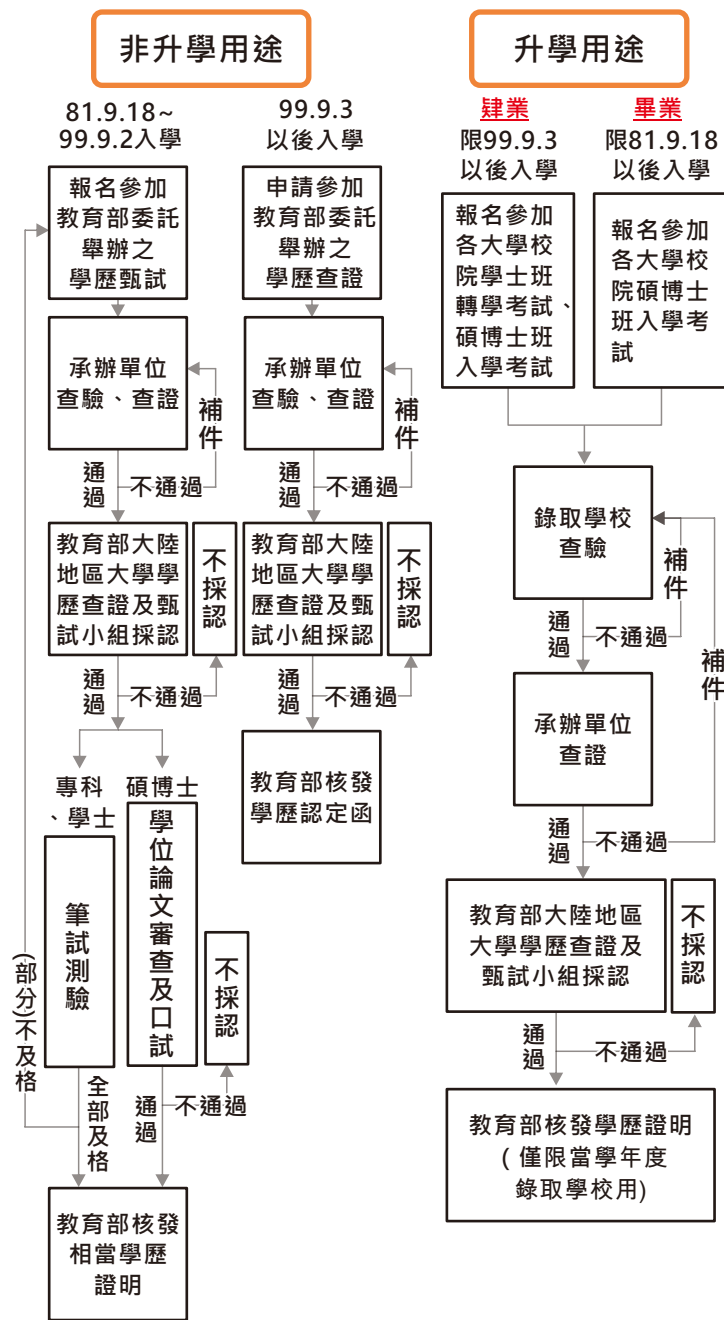
## 申請資格及文件

- 畢業學校：限認可名冊所列之學校(詳QR Code ⑤)
- 學歷證件：需取得畢業證書、學位證書及歷年成績單
- 認證文件：上開學歷證件的認證報告(範例詳QR Code ⑥)
- 其他文件：
  - 1--身份證件
    - A.本國籍--國民身分證、入出國日期證明書
    - B.本國籍(取得大陸學歷時為大陸籍或外國籍)--國民身分證、戶籍謄本
    - C.大陸籍--居留證
    - D.外國籍--護照
  - 2--碩士以上學歷需另提供學位論文
    - A.查證者僅需上傳論文電子檔
    - B.甄試者需上傳論文電子檔並寄送紙本論文

## 大陸地區大專校院學歷採認流程圖



## 4 依申辦用途分別進行以下流程



## 相關連結

QR Code ①

大陸地區學歷採認辦法



QR Code ②

大陸地區大學學歷查證資訊網

QR Code ③

大陸地區大學學歷甄試資訊網



QR Code ④

大陸地區專科學歷查證暨甄試資訊網

QR Code ⑤

大陸地區大學及專科學校認可名冊



QR Code ⑥

大陸地區認證中心認證文件範例

QR Code ⑦

大陸地區大學學歷甄試作業要點



QR Code ⑧

不予採認之醫療院所稱醫事人員  
相關之大陸地區高等學歷名單

## 常見問答Q&A

Q1 因應疫情返臺，導致停留在大陸地區時間不足各該學位所需之最低修業天數？

A1 申請人因大陸地區防疫限制入境、省市城鎮封閉式管理或因學校防疫應變措施，改採遠距教學方式完成學位，請出具大陸地區學校證明文件，以利辦理大陸學歷採認。

Q2 畢業證書、學位證書或歷年成績單遺失？

A2 請申請人向大陸地區畢業學校申請補發，並依採認辦法第4條規定向認證中心申請認證報告。

Q3 採認公文所載個人資料更動（取得身分證或改名）需換發、採認公文遺失需補發？

A3 請申請人至大陸地區大學學歷甄試資訊網下載「換發」或「補發」申請書檔案，備妥申請書應附文件後以掛號郵件向教育部高等教育司（地址：100217 臺北市中正區中山南路5號）提出申請，信封封面請註明「大陸地區大學學歷採認通過公文換（補）發申請書」。

## 業務承辦單位

--大學部分--

- 國立中興大學  
--大陸地區大學學歷查證暨甄試試務小組--
- 電子信箱：emhd@nchu.edu.tw
- 聯絡電話：+886-4-2285-1900
- 傳真號碼：+886-4-2285-7329
- 聯絡地址：40227 台中市南區興大路145號

--專科部分--

- 財團法人技專校院入學測驗中心基金會
- 電子信箱：tcte@mail.tcte.edu.tw
- 聯絡電話：+886-5-5379000轉300、600
- 傳真號碼：+886-5-5373418
- 聯絡地址：640303 雲林縣斗六市大學路3段123-5號

<https://mewtwo.nchu.edu.tw/enroll/vmhd>

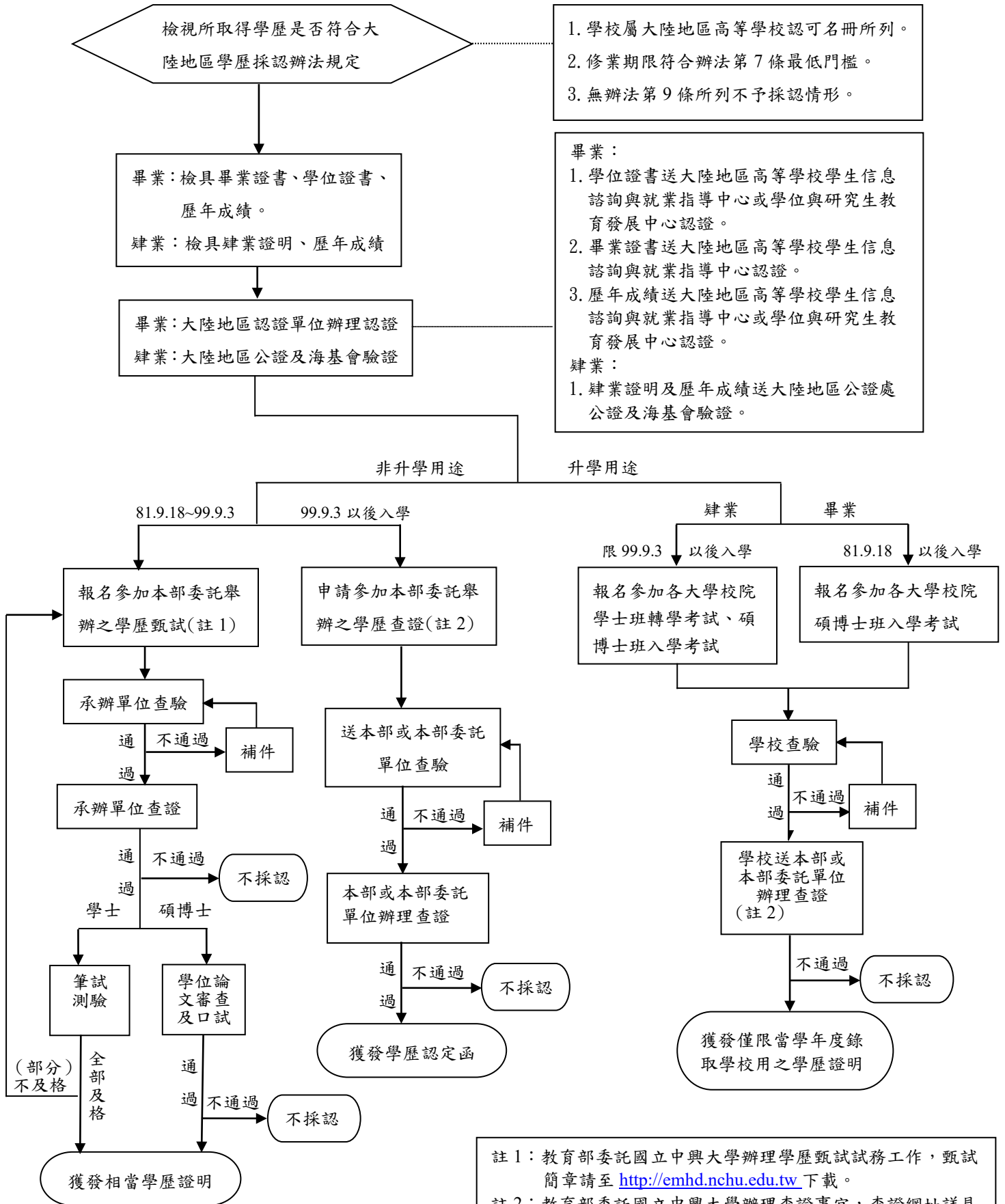
## 大陸地區大專校院學歷採認



指導單位：教育部  
承辦單位：國立中興大學、  
財團法人技專校院入學測驗  
中心基金會



# 修法後大陸地區高等學校或機構學歷採認流程圖



1. 學校屬大陸地區高等學校認可名冊所列。
2. 修業期限符合辦法第 7 條最低門檻。
3. 無辦法第 9 條所列不予採認情形。

- 畢業：
1. 學位證書送大陸地區高等學校學生信息諮詢與就業指導中心或學位與研究生教育發展中心認證。
  2. 畢業證書送大陸地區高等學校學生信息諮詢與就業指導中心認證。
  3. 歷年成績送大陸地區高等學校學生信息諮詢與就業指導中心或學位與研究生教育發展中心認證。
- 肄業：
1. 肄業證明及歷年成績送大陸地區公證處公證及海基會驗證。

註 1：教育部委託國立中興大學辦理學歷甄試試務工作，甄試簡章請至 <http://emhd.nchu.edu.tw> 下載。

註 2：教育部委託國立中興大學辦理查證事宜，查證網址詳見 <https://mewtwo.nchu.edu.tw/enroll/vmhd>。

註 3：另依大陸地區學歷採認辦法第 4 條規定查證認定有疑義時，應補辦大陸地區公證處公證及海基會驗證。

註 4：另有關無須辦理公、驗證、認證的文件（如入出境證明、校曆、學位論文、身分證件等），請依相關規定檢具。

## 持大陸地區學士、碩士、博士學歷（畢業）入學者，學歷查證應檢具：

- 1、畢業證（明）書正本。
- 2、學位證（明）書正本。
- 3、歷年成績單正本（如學士學位未滿 8 學期、碩士學位未滿 2 學期、博士學位未滿 4 學期，另請畢業學校開具完整註冊證明備查，並加蓋畢業學校教務處或研究生院章戳）。
- 4、畢業證(明)書經大陸地區高等學校學生信息諮詢與就業指導中心認證屬實之認證報告或效期內之電子版認證報告正本。(網址：<http://www.chsi.com.cn/>)。
- 5、學位證(明)書經大陸地區學位與研究生教育發展中心認證屬實之認證報告或電子版認證報告正本。(網址：<http://www.cdgdc.edu.cn/>)。
- 6、歷年成績單經大陸地區高等學校學生信息諮詢與就業指導中心或大陸地區學位與研究生教育發展中心認證屬實之認證報告或電子版認證報告正本。
- 7、碩士以上學歷者，應檢具學位論文。(學位論文請掃描封面與學生論文完整電子檔整合為單一檔案)，請傳送至 [suuny0616@thu.edu.tw](mailto:suuny0616@thu.edu.tw)。
- 8、臺灣地區人民，應檢具國民身分證正反面影本及內政部移民署核發之入出國日期證明書或效期內入出國日期電子證明書（均應包括大陸學歷修業之起迄時間）。
  - 經許可在臺灣地區居留之大陸地區人民，應檢具居留證正反面影本。
  - 經許可在臺灣地區定居之大陸地區人民，應檢具國民身分證正反面影本。
- 9、如經本校依大陸地區學歷採認辦法第 6 條規定查證認定有疑義時，應另檢具下列文件：
  - (1) 畢業證(明)書、學位證(明)書及歷年成績單經大陸地區公證處公證屬實之公證書正本。
  - (2) 前項公證書經財團法人海峽交流基金會驗證與大陸地區公證處原發副本相符之文件正本。

---

### 已申請學歷甄試或學歷採認者繳交：

經申請大陸學歷甄試，獲發之相當學歷證明或經申請學歷採認，獲發之學歷認定函及畢業證書、學位證書原始正本。

---

### 持大陸地區學士學歷(肄業)入學者【限民國 99 年 9 月 3 日以後入學大陸高校就讀者】，學歷查證應檢具：

- 1、肄業證（明）書正本。
- 2、歷年成績單正本。
- 3、肄業證(明)書與歷年成績單經大陸地區公證處公證屬實之公證書正本。
- 4、前項公證書經財團法人海峽交流基金會驗證與大陸地區公證處原發副本相符之文件正本。

不予採認之醫療法所稱醫事人員相關之大陸地區高等學歷名單

101年7月20日臺高(二)字第1010123790C號令發布

| 序號 | 醫事人員                 | 相關之大陸地區高等學歷  |
|----|----------------------|--|
| 1  | 醫師<br>(學士學歷)         | <ul style="list-style-type: none"> <li>● 醫學系</li> <li>● 中醫學系</li> </ul>  |
| 2  | 牙醫師<br>(學士學歷)        | <ul style="list-style-type: none"> <li>● 牙醫學系</li> </ul>   |
| 3  | 中醫師<br>(學士學歷)        | <ul style="list-style-type: none"> <li>● 中醫學系</li> <li>● 學士後中醫學系</li> <li>● 醫學系</li> </ul>   |
| 4  | 藥師(專科、學士學歷)          | <ul style="list-style-type: none"> <li>● (生物)藥學科、系</li> </ul>  |
| 5  | 醫事檢驗師<br>(專科、學士學歷)   | <ul style="list-style-type: none"> <li>● 醫事檢驗學科、系、組</li> <li>● 醫學檢驗(暨)生物技術學科、系、組</li> <li>● 醫學檢驗暨生物技術學系醫事檢驗組</li> <li>● 醫學生物技術暨檢驗學系</li> <li>● 生物醫學檢驗學科、系、組</li> <li>● 醫事(學)技術學系醫事檢驗組</li> </ul> |
| 6  | 醫事放射師<br>(專科、學士學歷)   | <ul style="list-style-type: none"> <li>● (醫學)放射技術科、系、組</li> <li>● 醫事(學)技術學系放射技術組</li> <li>● (生物)醫學影像暨放射科學系</li> <li>● 醫學影像暨放射技術科、系、組</li> <li>● 醫學影像技術科、系、組</li> </ul>                           |
| 7  | 護理師<br>(專科、學士學歷)     | <ul style="list-style-type: none"> <li>● 護理科、系</li> <li>● 護理助產科、系</li> <li>● 助產科、系</li> </ul>  |
| 8  | 助產師<br>(專科、學士、研究所學歷) | <ul style="list-style-type: none"> <li>● 護理助產(合訓)科</li> <li>● 助產學系、組</li> <li>● 助產學位學程</li> <li>● (護理)助產研究所</li> </ul>   |
| 9  | 物理治療師<br>(專科、學士學歷)   | <ul style="list-style-type: none"> <li>● 物理治療學科、系、組</li> <li>● 復健醫學系物理治療組</li> <li>● 物理治療暨輔助科技學系</li> </ul>  |
| 10 | 職能治療師<br>(專科、學士學歷)   | <ul style="list-style-type: none"> <li>● 職能治療學科、系、組</li> <li>● 復健醫學系職能治療組</li> </ul>   |
| 11 | 呼吸治療師<br>(學士、研究所學歷)  | <ul style="list-style-type: none"> <li>● 呼吸照護系、所、組</li> <li>● 呼吸治療系、所、組</li> </ul>   |
| 12 | 臨床心理師<br>(研究所學歷)     | <ul style="list-style-type: none"> <li>● 臨床心理所、組</li> <li>● 相關心理研究所主修臨床心理</li> <li>● 行為醫學研究所</li> <li>● 臨床行為科學研究所</li> </ul>   |

|    |                      |   |
|----|----------------------|---|
| 13 | 諮商心理師<br>(研究所學歷)     | <ul style="list-style-type: none"> <li>● 諮商心理所、組</li> <li>● 生死學系、所生死教育與輔導研究所</li> <li>● (教育)心理輔導研究所</li> <li>● 相關心理研究所主修諮商心理</li> </ul>   |
| 14 | 營養師<br>(專科、學士、研究所學歷) | <ul style="list-style-type: none"> <li>● 營養科、系、所、組</li> <li>● 保健營養科、系、組</li> <li>● 保健營養技術科、系、組</li> <li>● 醫學營養科、系、組</li> <li>● 營養科學科、系、所、組</li> <li>● 食品營養與保健生技科、系、組</li> <li>● 食品暨保健營養學系、組</li> <li>● 營養學系臨床營養組</li> <li>● 人類發展與家庭學系營養科學與教育組</li> <li>● 食品營養科、系、組</li> <li>● 食品營養系營養組</li> </ul> |
| 15 | 牙體技術師<br>(專科、學士學歷)   | <ul style="list-style-type: none"> <li>● 牙體技術(學)科、系</li> </ul>  |
| 16 | 語言治療師<br>(學士、研究所學歷)  | <ul style="list-style-type: none"> <li>● 語言治療學系、組、所、學位學程</li> <li>● 語言治療與聽力學系</li> <li>● 復健醫學系聽語治療組</li> <li>● 特殊教育學系碩士班溝通障礙組</li> <li>● 聽力學與語言治療研究所</li> <li>● 聽語障礙科學研究所</li> <li>● 溝通障礙教育研究所</li> <li>● 溝通障礙碩士學程</li> </ul>   |
| 17 | 聽力師<br>(學士、研究所學歷)    | <ul style="list-style-type: none"> <li>● 聽力學系、組、所、學位學程</li> <li>● 語言治療與聽力學系</li> <li>● 復健醫學系聽語治療組</li> <li>● 聽力學與語言治療研究所</li> <li>● 聽語障礙科學研究所</li> <li>● 溝通障礙教育研究所</li> </ul>   |

備註：未列入本名單之大陸高等學歷系所組名稱，如有名稱類似或可能為醫事人員學歷等疑義個案，以具體實質審查為準。

註：不予採認之醫療法所稱醫事人員相關之大陸地區高等學歷名單，以教育部最新公告為準。

## 大陸地區大學及高等教育機構認可名冊

◆ 教育部114年6月20日臺教高(五)字第1140061685A號函公告

| 序號 | 校名         | 網址  | 所在地    |
|----|------------|---|--------|
| 1  | 中央民族大學     | <a href="http://www.muc.edu.cn/">http://www.muc.edu.cn/</a>             | 北京(37) |
| 2  | 中央音樂學院     | <a href="http://www.ccom.edu.cn/">http://www.ccom.edu.cn/</a>           |        |
| 3  | 中央美術學院     | <a href="http://www.cafa.edu.cn/">http://www.cafa.edu.cn/</a>           |        |
| 4  | 中央財經大學     | <a href="http://www.cufe.edu.cn/">http://www.cufe.edu.cn/</a>           |        |
| 5  | 中國人民大學     | <a href="http://www.ruc.edu.cn/">http://www.ruc.edu.cn/</a>             |        |
| 6  | 中國石油大學(北京) | <a href="http://www.cup.edu.cn">http://www.cup.edu.cn</a>               |        |
| 7  | 中國地質大學(北京) | <a href="http://www.cugb.edu.cn">http://www.cugb.edu.cn</a>             |        |
| 8  | 中國政法大學     | <a href="http://www.cupl.edu.cn/">http://www.cupl.edu.cn/</a>           |        |
| 9  | 中國傳媒大學     | <a href="http://www.cuc.edu.cn/">http://www.cuc.edu.cn/</a>             |        |
| 10 | 中國農業大學     | <a href="http://www.cau.edu.cn/">http://www.cau.edu.cn/</a>             |        |
| 11 | 中國礦業大學(北京) | <a href="http://www.cumtb.edu.cn">http://www.cumtb.edu.cn</a>           |        |
| 12 | 北京大學       | <a href="http://www.pku.edu.cn/">http://www.pku.edu.cn/</a>             |        |
| 13 | 北京工業大學     | <a href="http://www.bjut.edu.cn/">http://www.bjut.edu.cn/</a>           |        |
| 14 | 北京化工大學     | <a href="http://www.buct.edu.cn/">http://www.buct.edu.cn/</a>           |        |
| 15 | 北京外國語大學    | <a href="http://www.bfsu.edu.cn">http://www.bfsu.edu.cn</a>             |        |
| 16 | 北京交通大學     | <a href="http://www.njtu.edu.cn/">http://www.njtu.edu.cn/</a>           |        |
| 17 | 北京林業大學     | <a href="http://www.bjfu.edu.cn/">http://www.bjfu.edu.cn/</a>           |        |
| 18 | 北京科技大學     | <a href="http://www.ustb.edu.cn/">http://www.ustb.edu.cn/</a>           |        |
| 19 | 北京師範大學     | <a href="http://www.bnu.edu.cn/">http://www.bnu.edu.cn/</a>             |        |
| 20 | 北京航空航天大學   | <a href="http://www.buaa.edu.cn/">http://www.buaa.edu.cn/</a>           |        |
| 21 | 北京理工大學     | <a href="http://www.bit.edu.cn/">http://www.bit.edu.cn/</a>             |        |
| 22 | 北京郵電大學     | <a href="http://www.bupt.edu.cn/">http://www.bupt.edu.cn/</a>           |        |
| 23 | 北京體育大學     | <a href="http://www.bsu.edu.cn/">http://www.bsu.edu.cn/</a>             |        |
| 24 | 清華大學       | <a href="http://www.tsinghua.edu.cn/">http://www.tsinghua.edu.cn/</a>   |        |
| 25 | 華北電力大學(北京) | <a href="http://www.ncepu.edu.cn/">http://www.ncepu.edu.cn/</a>         |        |
| 26 | 對外經濟貿易大學   | <a href="http://www.uibe.edu.cn/">http://www.uibe.edu.cn/</a>           |        |
| 27 | 中國音樂學院     | <a href="http://www.ccmusic.edu.cn/">http://www.ccmusic.edu.cn/</a>     |        |
| 28 | 北京舞蹈學院     | <a href="http://www.bda.edu.cn/">http://www.bda.edu.cn/</a>             |        |
| 29 | 北京電影學院     | <a href="http://www.bfa.edu.cn/">http://www.bfa.edu.cn/</a>             |        |
| 30 | 中國藝術研究院    | <a href="http://www.zgysyjjy.org.cn/">http://www.zgysyjjy.org.cn/</a>   |        |
| 31 | 中央戲劇學院     | <a href="http://www.chntheatre.edu.cn">http://www.chntheatre.edu.cn</a> |        |
| 32 | 中國戲曲學院     | <a href="http://www.nacta.edu.cn">http://www.nacta.edu.cn</a>           |        |
| 33 | 北京服裝學院     | <a href="http://www.bift.edu.cn">http://www.bift.edu.cn</a>             |        |
| 34 | 中國科學院      | <a href="http://www.cas.cn">http://www.cas.cn</a>                       |        |
| 35 | 中國科學院大學    | <a href="http://www.gucas.ac.cn/">http://www.gucas.ac.cn/</a>           |        |
| 36 | 中國社會科學院    | <a href="http://www.gscass.cn">http://www.gscass.cn</a>                 |        |

| 序號 | 校名         | 網址  | 所在地    |
|----|------------|---|--------|
| 37 | 首都師範大學     | <a href="http://www.cnu.edu.cn/">http://www.cnu.edu.cn/</a>       |        |
| 38 | 天津大學       | <a href="http://www.tju.edu.cn/">http://www.tju.edu.cn/</a>       | 天津(3)  |
| 39 | 南開大學       | <a href="http://www.nankai.edu.cn/">http://www.nankai.edu.cn/</a> |        |
| 40 | 河北工業大學     | <a href="http://www.hebut.edu.cn/">http://www.hebut.edu.cn/</a>   |        |
| 41 | 華北電力大學(保定) | <a href="http://www.ncepu.edu.cn/">http://www.ncepu.edu.cn/</a>   | 河北(4)  |
| 42 | 燕山大學       | <a href="http://www.ysu.edu.cn/">http://www.ysu.edu.cn/</a>       |        |
| 43 | 河北大學       | <a href="http://www.hbu.edu.cn/">http://www.hbu.edu.cn/</a>       |        |
| 44 | 河北農業大學     | <a href="http://www.hebau.edu.cn/">http://www.hebau.edu.cn/</a>   |        |
| 45 | 太原理工大學     | <a href="http://www.tyut.edu.cn/">http://www.tyut.edu.cn/</a>     | 山西(3)  |
| 46 | 山西大學       | <a href="http://www.sxu.edu.cn/">http://www.sxu.edu.cn/</a>       |        |
| 47 | 中北大學       | <a href="http://www.nuc.edu.cn/">http://www.nuc.edu.cn/</a>       |        |
| 48 | 內蒙古大學      | <a href="http://www.imu.edu.cn/">http://www.imu.edu.cn/</a>       | 內蒙古(1) |
| 49 | 大連海事大學     | <a href="http://www.dlmu.edu.cn/">http://www.dlmu.edu.cn/</a>     | 遼寧(6)  |
| 50 | 大連理工大學     | <a href="http://www.dlut.edu.cn/">http://www.dlut.edu.cn/</a>     |        |
| 51 | 東北大學       | <a href="http://www.neu.edu.cn/">http://www.neu.edu.cn/</a>       |        |
| 52 | 遼寧大學       | <a href="http://www.lnu.edu.cn/">http://www.lnu.edu.cn/</a>       |        |
| 53 | 魯迅美術學院     | <a href="http://www.lumei.edu.cn/">http://www.lumei.edu.cn/</a>   |        |
| 54 | 東北財經大學     | <a href="http://www.dufe.edu.cn/">http://www.dufe.edu.cn/</a>     |        |
| 55 | 吉林大學       | <a href="http://www.jlu.edu.cn/">http://www.jlu.edu.cn/</a>       | 吉林(4)  |
| 56 | 延邊大學       | <a href="http://www.ybu.edu.cn/">http://www.ybu.edu.cn/</a>       |        |
| 57 | 東北師範大學     | <a href="http://www.nenu.edu.cn/">http://www.nenu.edu.cn/</a>     |        |
| 58 | 長春理工大學     | <a href="http://www.cust.edu.cn/">http://www.cust.edu.cn/</a>     |        |
| 59 | 東北林業大學     | <a href="http://www.nefu.edu.cn/">http://www.nefu.edu.cn/</a>     | 黑龍江(5) |
| 60 | 東北農業大學     | <a href="http://www.neau.edu.cn/">http://www.neau.edu.cn/</a>     |        |
| 61 | 哈爾濱工程大學    | <a href="http://www.hrbeu.edu.cn/">http://www.hrbeu.edu.cn/</a>   |        |
| 62 | 哈爾濱工業大學    | <a href="http://www.hit.edu.cn/">http://www.hit.edu.cn/</a>       |        |
| 63 | 黑龍江大學      | <a href="http://www.hlju.edu.cn/">http://www.hlju.edu.cn/</a>     |        |
| 64 | 上海大學       | <a href="http://www.shu.edu.cn/">http://www.shu.edu.cn/</a>       | 上海(12) |
| 65 | 上海外國語大學    | <a href="http://www.shisu.edu.cn/">http://www.shisu.edu.cn/</a>   |        |
| 66 | 上海交通大學     | <a href="http://www.sjtu.edu.cn/">http://www.sjtu.edu.cn/</a>     |        |
| 67 | 上海財經大學     | <a href="http://www.shufe.edu.cn/">http://www.shufe.edu.cn/</a>   |        |
| 68 | 同濟大學       | <a href="http://www.tongji.edu.cn/">http://www.tongji.edu.cn/</a> |        |
| 69 | 東華大學       | <a href="http://www.dhu.edu.cn/">http://www.dhu.edu.cn/</a>       |        |
| 70 | 復旦大學       | <a href="http://www.fudan.edu.cn/">http://www.fudan.edu.cn/</a>   |        |
| 71 | 華東師範大學     | <a href="http://www.ecnu.edu.cn/">http://www.ecnu.edu.cn/</a>     |        |
| 72 | 華東理工大學     | <a href="http://www.ecust.edu.cn/">http://www.ecust.edu.cn/</a>   |        |

| 序號  | 校名         | 網址  | 所在地    |
|-----|------------|---|--------|
| 73  | 上海音樂學院     | <a href="http://www.shcmusic.edu.cn/">http://www.shcmusic.edu.cn/</a>           |        |
| 74  | 上海戲劇學院     | <a href="http://www.sta.edu.cn/">http://www.sta.edu.cn/</a>                     |        |
| 75  | 上海體育學院     | <a href="http://www.sus.edu.cn">http://www.sus.edu.cn</a>                       |        |
| 76  | 中國礦業大學(徐州) | <a href="http://www.cumt.edu.cn/">http://www.cumt.edu.cn/</a>                   | 江蘇(13) |
| 77  | 江南大學       | <a href="http://www.jiangnan.edu.cn/">http://www.jiangnan.edu.cn/</a>           |        |
| 78  | 東南大學       | <a href="http://www.seu.edu.cn/">http://www.seu.edu.cn/</a>                     |        |
| 79  | 河海大學       | <a href="http://www.hhu.edu.cn/">http://www.hhu.edu.cn/</a>                     |        |
| 80  | 南京大學       | <a href="http://www.nju.edu.cn/">http://www.nju.edu.cn/</a>                     |        |
| 81  | 南京師範大學     | <a href="http://www.njnu.edu.cn/">http://www.njnu.edu.cn/</a>                   |        |
| 82  | 南京航空航天大學   | <a href="http://www.nuaa.edu.cn/">http://www.nuaa.edu.cn/</a>                   |        |
| 83  | 南京理工大學     | <a href="http://www.njust.edu.cn/">http://www.njust.edu.cn/</a>                 |        |
| 84  | 南京農業大學     | <a href="http://www.njau.edu.cn/">http://www.njau.edu.cn/</a>                   |        |
| 85  | 蘇州大學       | <a href="http://www.suda.edu.cn/">http://www.suda.edu.cn/</a>                   |        |
| 86  | 南京藝術學院     | <a href="http://www.njarti.edu.cn">http://www.njarti.edu.cn</a>                 |        |
| 87  | 南通大學       | <a href="http://www.ntu.edu.cn/">http://www.ntu.edu.cn/</a>                     | 浙江(5)  |
| 88  | 南京郵電大學     | <a href="http://www.njupt.edu.cn/">http://www.njupt.edu.cn/</a>                 |        |
| 89  | 浙江大學       | <a href="http://www.zju.edu.cn/">http://www.zju.edu.cn/</a>                     |        |
| 90  | 中國美術學院     | <a href="http://www.chinaacademyofart.com">http://www.chinaacademyofart.com</a> |        |
| 91  | 浙江工業大學     | <a href="http://www.zjut.edu.cn/">http://www.zjut.edu.cn/</a>                   |        |
| 92  | 寧波大學       | <a href="http://www.nbu.edu.cn/">http://www.nbu.edu.cn/</a>                     | 安徽(3)  |
| 93  | 杭州電子科技大學   | <a href="http://www.hdu.edu.cn/">http://www.hdu.edu.cn/</a>                     |        |
| 94  | 中國科學技術大學   | <a href="http://www.ustc.edu.cn/">http://www.ustc.edu.cn/</a>                   |        |
| 95  | 合肥工業大學     | <a href="http://www.hfut.edu.cn/">http://www.hfut.edu.cn/</a>                   | 福建(3)  |
| 96  | 安徽大學       | <a href="http://www.ahu.edu.cn/">http://www.ahu.edu.cn/</a>                     |        |
| 97  | 福州大學       | <a href="http://www.fzu.edu.cn">http://www.fzu.edu.cn</a>                       |        |
| 98  | 廈門大學       | <a href="http://www.xmu.edu.cn/">http://www.xmu.edu.cn/</a>                     | 江西(2)  |
| 99  | 福建師範大學     | <a href="http://www.fjnu.edu.cn/">http://www.fjnu.edu.cn/</a>                   |        |
| 100 | 南昌大學       | <a href="http://www.ncu.edu.cn/">http://www.ncu.edu.cn/</a>                     | 山東(6)  |
| 101 | 江西財經大學     | <a href="http://www.jxufe.edu.cn/">http://www.jxufe.edu.cn/</a>                 |        |
| 102 | 山東大學       | <a href="http://www.sdu.edu.cn/">http://www.sdu.edu.cn/</a>                     |        |
| 103 | 中國石油大學(華東) | <a href="http://www.upc.edu.cn/">http://www.upc.edu.cn/</a>                     |        |
| 104 | 中國海洋大學     | <a href="http://www.ouc.edu.cn/">http://www.ouc.edu.cn/</a>                     |        |
| 105 | 山東農業大學     | <a href="http://www.sdau.edu.cn/">http://www.sdau.edu.cn/</a>                   |        |
| 106 | 濟南大學       | <a href="http://www.ujn.edu.cn/">http://www.ujn.edu.cn/</a>                     | 河南(3)  |
| 107 | 山東財經大學     | <a href="http://www.sdufe.edu.cn/">http://www.sdufe.edu.cn/</a>                 |        |
| 108 | 鄭州大學       | <a href="http://www.zzu.edu.cn/">http://www.zzu.edu.cn/</a>                     |        |
| 109 | 河南大學       | <a href="http://www.henu.edu.cn/">http://www.henu.edu.cn/</a>                   | 湖北(8)  |
| 110 | 河南農業大學     | <a href="http://www.henau.edu.cn/">http://www.henau.edu.cn/</a>                 |        |
| 111 | 中南財經政法大學   | <a href="http://www.znufe.edu.cn/">http://www.znufe.edu.cn/</a>                 |        |
| 112 | 中國地質大學(武漢) | <a href="http://www.cug.edu.cn/">http://www.cug.edu.cn/</a>                     |        |
| 113 | 武漢大學       | <a href="http://www.whu.edu.cn/">http://www.whu.edu.cn/</a>                     |        |

| 序號  | 校名       | 網址  | 所在地   |
|-----|----------|---|-------|
| 114 | 武漢理工大學   | <a href="http://www.whut.edu.cn/">http://www.whut.edu.cn/</a>           |       |
| 115 | 華中科技大學   | <a href="http://www.hust.edu.cn/">http://www.hust.edu.cn/</a>           |       |
| 116 | 華中師範大學   | <a href="http://www.ccnu.edu.cn/">http://www.ccnu.edu.cn/</a>           |       |
| 117 | 華中農業大學   | <a href="http://www.hzau.edu.cn/">http://www.hzau.edu.cn/</a>           |       |
| 118 | 武漢體育學院   | <a href="http://www.wipe.edu.cn/">http://www.wipe.edu.cn/</a>           |       |
| 119 | 中南大學     | <a href="http://www.csu.edu.cn/">http://www.csu.edu.cn/</a>             | 湖南(5) |
| 120 | 湖南大學     | <a href="http://www.hnu.edu.cn/">http://www.hnu.edu.cn/</a>             |       |
| 121 | 湖南師範大學   | <a href="http://www.hunnu.edu.cn/">http://www.hunnu.edu.cn/</a>         |       |
| 122 | 湘潭大學     | <a href="http://www.xtu.edu.cn/">http://www.xtu.edu.cn/</a>             |       |
| 123 | 長沙理工大學   | <a href="http://www.csust.edu.cn/">http://www.csust.edu.cn/</a>         |       |
| 124 | 中山大學     | <a href="http://www.sysu.edu.cn/">http://www.sysu.edu.cn/</a>           | 廣東(4) |
| 125 | 華南師範大學   | <a href="http://www.scnu.edu.cn/scnu/">http://www.scnu.edu.cn/scnu/</a> |       |
| 126 | 華南理工大學   | <a href="http://www.scut.edu.cn/">http://www.scut.edu.cn/</a>           |       |
| 127 | 廣州美術學院   | <a href="http://www.gzarts.edu.cn">http://www.gzarts.edu.cn</a>         |       |
| 128 | 廣西大學     | <a href="http://www.gxu.edu.cn/">http://www.gxu.edu.cn/</a>             | 廣西(1) |
| 129 | 海南大學     | <a href="http://www.hainu.edu.cn/">http://www.hainu.edu.cn/</a>         | 海南(1) |
| 130 | 西南大學     | <a href="http://www.swnu.edu.cn/">http://www.swnu.edu.cn/</a>           | 重慶(2) |
| 131 | 重慶大學     | <a href="http://www.cqu.edu.cn/">http://www.cqu.edu.cn/</a>             |       |
| 132 | 四川大學     | <a href="http://www.scu.edu.cn/">http://www.scu.edu.cn/</a>             | 四川(7) |
| 133 | 四川農業大學   | <a href="http://www.sicau.edu.cn/">http://www.sicau.edu.cn/</a>         |       |
| 134 | 西南交通大學   | <a href="http://www.swjtu.edu.cn/">http://www.swjtu.edu.cn/</a>         |       |
| 135 | 西南財經大學   | <a href="http://www.swufe.edu.cn/">http://www.swufe.edu.cn/</a>         |       |
| 136 | 電子科技大學   | <a href="http://www.uestc.edu.cn/">http://www.uestc.edu.cn/</a>         |       |
| 137 | 成都理工大學   | <a href="http://www.cdut.edu.cn/">http://www.cdut.edu.cn/</a>           |       |
| 138 | 西南科技大學   | <a href="http://www.swust.edu.cn/">http://www.swust.edu.cn/</a>         |       |
| 139 | 貴州大學     | <a href="http://www.gzu.edu.cn/">http://www.gzu.edu.cn/</a>             | 貴州(1) |
| 140 | 雲南大學     | <a href="http://www.ynu.edu.cn/">http://www.ynu.edu.cn/</a>             | 雲南(1) |
| 141 | 西藏大學     | <a href="http://www.utibet.edu.cn/">http://www.utibet.edu.cn/</a>       | 西藏(1) |
| 142 | 西北大學     | <a href="http://www.nwu.edu.cn/">http://www.nwu.edu.cn/</a>             | 陝西(7) |
| 143 | 西北工業大學   | <a href="http://www.nwpu.edu.cn/">http://www.nwpu.edu.cn/</a>           |       |
| 144 | 西北農林科技大學 | <a href="http://www.nwsuaf.edu.cn/">http://www.nwsuaf.edu.cn/</a>       |       |
| 145 | 西安交通大學   | <a href="http://www.xjtu.edu.cn/">http://www.xjtu.edu.cn/</a>           |       |
| 146 | 西安電子科技大學 | <a href="http://www.xidian.edu.cn/">http://www.xidian.edu.cn/</a>       |       |
| 147 | 長安大學     | <a href="http://www.chd.edu.cn/">http://www.chd.edu.cn/</a>             |       |
| 148 | 陝西師範大學   | <a href="http://www.snnu.edu.cn/">http://www.snnu.edu.cn/</a>           |       |
| 149 | 蘭州大學     | <a href="http://www.lzu.edu.cn/">http://www.lzu.edu.cn/</a>             | 甘肅(2) |
| 150 | 西北師範大學   | <a href="http://www.nwnu.edu.cn/">http://www.nwnu.edu.cn/</a>           |       |

| 序號  | 校名    | 網址  | 所在地   |
|-----|-------|---|-------|
| 151 | 青海大學  | <a href="http://www.qhu.edu.cn/">http://www.qhu.edu.cn/</a>   | 青海(1) |
| 152 | 寧夏大學  | <a href="http://www.nxu.edu.cn/">http://www.nxu.edu.cn/</a>   | 寧夏(1) |
| 153 | 石河子大學 | <a href="http://www.shzu.edu.cn/">http://www.shzu.edu.cn/</a> | 新疆(2) |
| 154 | 新疆大學  | <a href="http://www.xju.edu.cn/">http://www.xju.edu.cn/</a>   |       |

註：中國社會科學院授予學位單位為「中國社會科學院研究生院」

註：大陸地區大學及高等教育機構認可名冊，以教育部最新公告為準。

檔 號：  
保存年限：

## 教育部 公告

發文日期：中華民國114年6月20日  
發文字號：臺教高(五)字第1140061685號



主旨：公告修正後「大陸地區大學及高等教育機構認可名冊」（如附件）。

依據：臺灣地區與大陸地區人民關係條例第22條第1項及大陸地區學歷採認辦法第2條第5款。

公告事項：

- 一、由於現列於認可名冊內之廣州暨南大學自2019年起改由大陸地區統戰部管轄，考量臺灣學生學習場域不應該有特定政治目的，並為確保學生在正常的學術環境中學習，教育部自認可名冊中移除該校。
- 二、自公告日起始入學廣州暨南大學者，所獲學歷不予採認。

部長鄭英耀